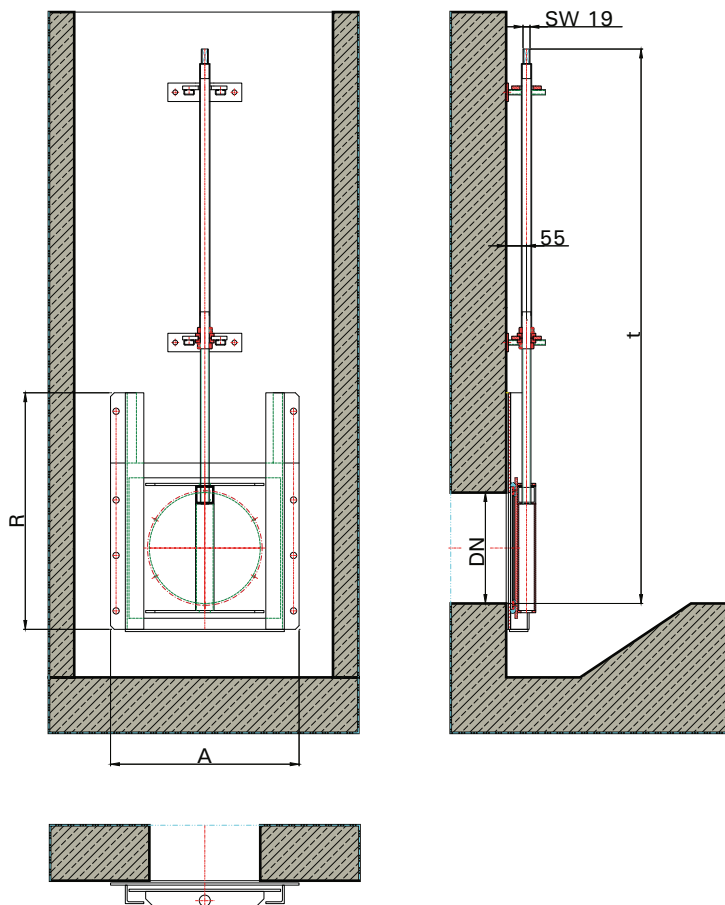


### 3 Gewindeschieber · Penstock · Tiroirs filetés

nach DIN 19569-4 Dichtigkeitsklasse 4 - according DIN 19569-4 Class 4 - fabriqué du norme DIN 19569-4 classe 4

#### 3.11 DN 100 - DN 450



DN	100	150	200	250	300	350	400	450	
A	360	360	410	460	510	560	610	660	
R	300	385	470	555	640	725	810	895	
mk = Mindesteinbautiefe*	600	650	700	750	1000	1050	1100	1150	

\*Minimum pipe depth Profondeur minimum d'installation

Werkstoffe Material Matériau

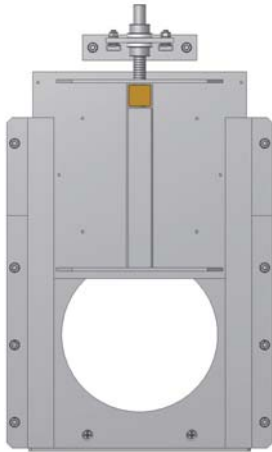
Rahmen Frame Cadre	ST 37	1.4301	1.4571	AlMg 3	HDPE	
Platte Plate Plaque	ST 37	1.4301	1.4571	AlMg 3	HDPE	
Spindel Spindle Broche	1.4104	auf Anfrage: 1.4305, 1.4571 on request/sur demande: s.s. 304, s.s. 306				
Bemerkungen Comment Remarques	Kunststoff HDPE und die Kombination der Werkstoffe auf Anfrage möglich plastic HDPE and material combination are available on request plastique HDPE et combinaison de matériau livrable sur demande					
Oberflächenbehandlung Coating Traitement de couche	Grundierung mit Icosit Aktivprimer 50 µm; jede andere Oberflächenbehandlung möglich undercoating with Icosit Aktivprimer 50 µm; -on request every coating is possible primaire avec Icosit Aktivprimer 50 µm; toute autre finition sur demande					
Dichtung Seal Composé	Plattengummi EPDM/APTK; -auf Anfrage: Viton, Teflon multi-fold profile rubber EPDM/APTK; -on request: Viton, Teflon caoutchouc en feuilles EPDM/APTK; -sur demande: Viton, Teflon					
Befestigungsmaterial Mounting parts Matériel de fixation	bei Ausführung zum Andübeln im Lieferumfang included in delivery for screw-on version compris dans la livraison pour modèle à goujonner					

3

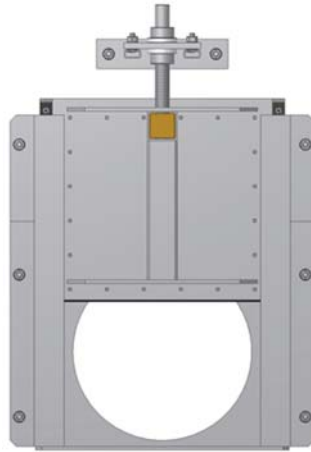
**Gewindeschieber** · Penstock · Tiroirs filetés

nach DIN 19569-4 Dichtigkeitsklasse 4 · according DIN 19569-4 Class 4 · fabriqué du norme DIN 19569-4 classe 4

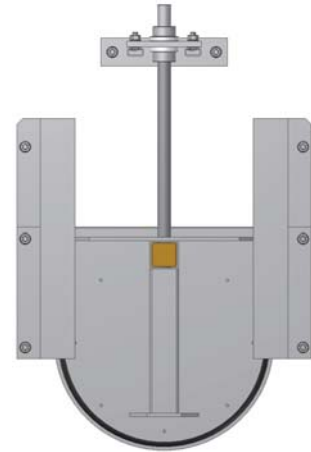
Bestellangaben/Aussparungen · Ordering informations/Opening · Données de commande/Évidements



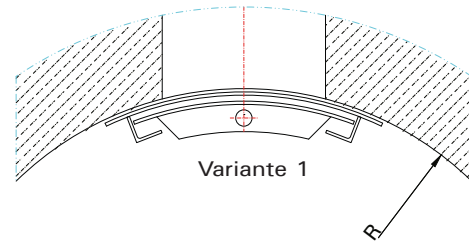
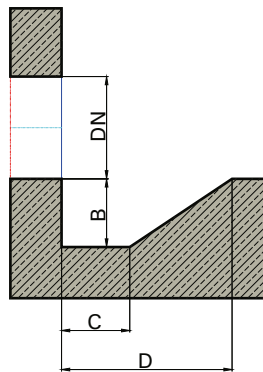
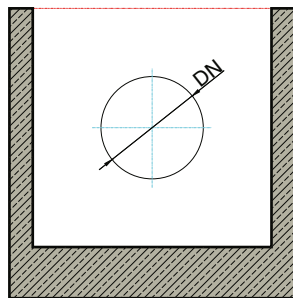
Variante Standard



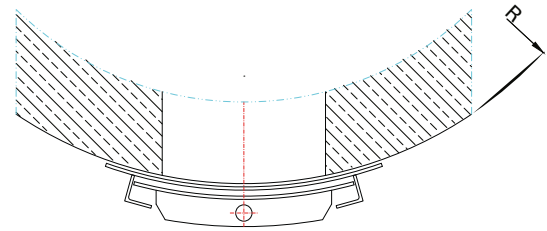
Variante NFG



Variante NFR



Variante 1



Variante 2

DN	B	C	D
100/100-450/450	200	200	500
500/500-1000/1000	250	250	500
1100/1100-1600/1600	400	400	800

Gewindeschieber BAP 3. ....	DN = .....	mm
Penstock BAP 3. ....	k = .....	mm
Tiroir s filetés BAP 3. ....		
Antrieb BAP .....		
Drive BAP .....	t = .....	mm
Entrainement BAP .....		

Wasserdruck auf	PV = Vorderseite = .....	bar	Pr = Rückseite = .....	bar
Water pressure on	PV = face = .....	bar	Pr = back = .....	bar
Pression hydraulique de	PV = face avant = .....	bar(s)	Pr = fave arrière = .....	bar(s)
Werkstoff	Spindel = .....	Rahmen = .....	Platte = .....	
Material	Spindle = .....	Frame = .....	Plate = .....	
Matériau	Tige = .....	Cadre = .....	Plaque = .....	